

**SUNCAD®**

SUNCAD, s.r.o.  
náměstí Na Lužinách 3  
Praha 13, 155 00

Datum/Date: 09/2017

Čís. zakázky/Job No.: 96\_01\_2010

Stupeň/Stage: PDPS

OÚ/Local authority:  
Brandýs nad Labem - Stará Boleslav


MÚ/City authority:  
Brandýs nad Labem - Stará Boleslav

Objednatel/Client:  
Brandýs nad Labem - Stará Boleslav

Akce/Project:  
II/610 BRANDÝS NAD LABEM,  
REKONSTRUKCE KŘÍŽOVATKY  
PRAŽSKÁ - PRŮMYSLOVÁ A  
ČÁSTI KOMUNIKACE  
V UL. PRAŽSKÁ

Část/Part:  
B.4 - SADOVÉ ÚPRAVY  
SO 801 - SADOVÉ ÚPRAVY

Název/Title:  
STROMY URČENÉ KE KÁCENÍ

Zodp. projektant/Responsible designer:  
 Ing. Marek Pejchal

HIP/Project manager:  
 Ing. Marek Pejchal

Návrh, vypracoval/Elaborated by:  
 Ing. Marek Pejchal

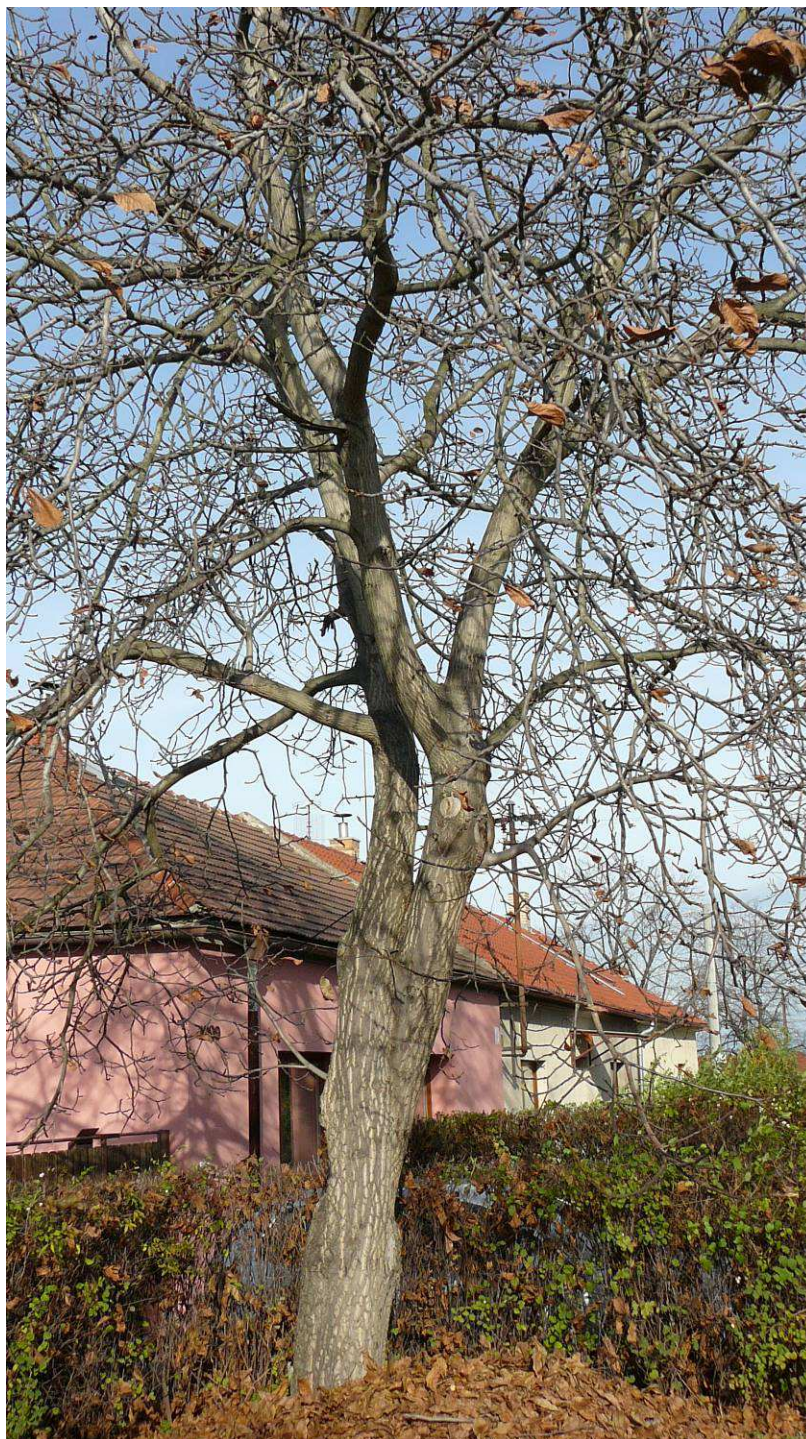
Měřítko/Scale: --  
Souprava/ Copy:

Výkres č./DWG No.:

**B.4.3**

A

Označení stromu ve výkrese	1
Český název stromu	Ořešák
Latinský název stromu	Juglans
Obvod kmene ve 130cm nad zemí	145 cm





Označení stromu ve výkrese	2
Český název stromu	Smrk pichlavý
Latinský název stromu	Picea pungens
Obvod kmene ve 130cm nad zemí	

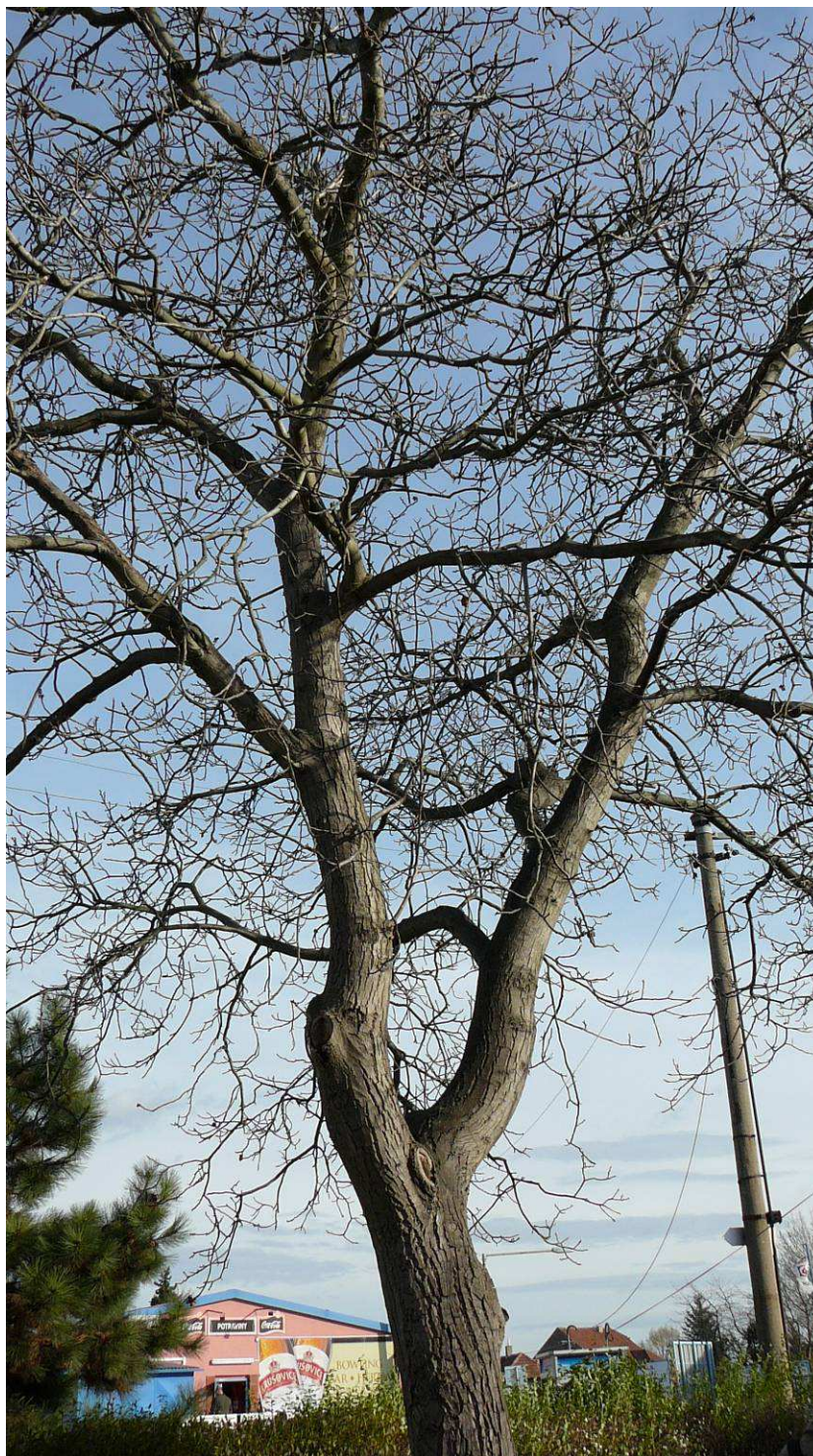




B.4 – Sadové úpravy

B.4.3 – Stromy určené ke kácení

Označení stromu ve výkrese	3
Český název stromu	Ořešák
Latinský název stromu	Juglans
Obvod kmene ve 130cm nad zemí	130 cm





Označení stromu ve výkrese	4
Český název stromu	Borovice
Latinský název stromu	Pinus
Obvod kmene ve 130cm nad zemí	66 cm

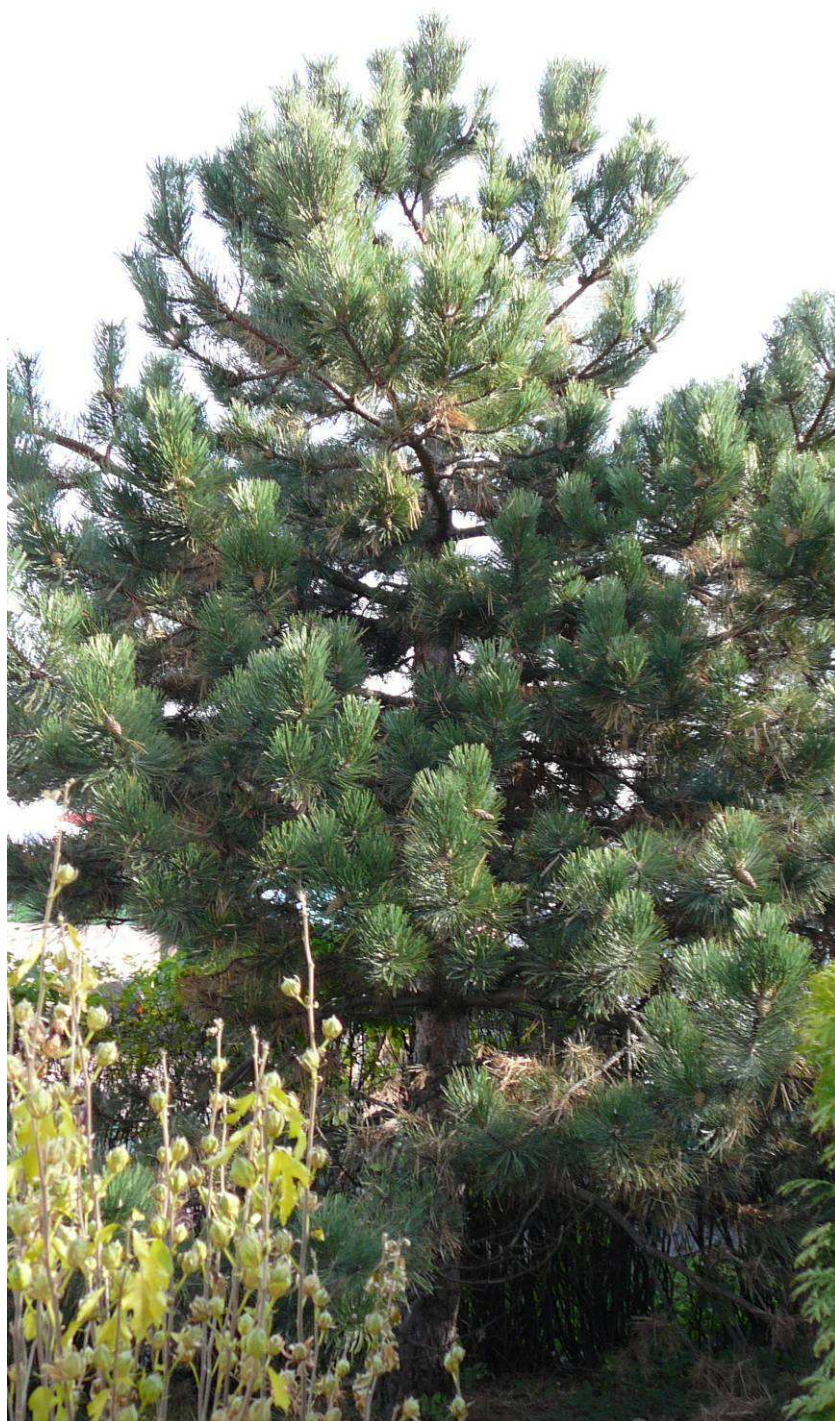


Označení stromu ve výkrese	5
Český název stromu	Borovice
Latinský název stromu	Pinus
Obvod kmene ve 130cm nad zemí	2 x 45 cm





Označení stromu ve výkrese	6
Český název stromu	Borovice
Latinský název stromu	Pinus
Obvod kmene ve 130cm nad zemí	73 cm





Označení stromu ve výkrese	8
Český název stromu	Dřín
Latinský název stromu	Comus
Obvod kmene ve 130cm nad zemí	80 cm





Označení stromu ve výkrese	9
Český název stromu	Ořešák
Latinský název stromu	Juglans
Obvod kmene ve 130cm nad zemí	120 cm





Označení stromu ve výkrese	10
Český název stromu	Javor
Latinský název stromu	Acer
Obvod kmene ve 130cm nad zemí	50 cm

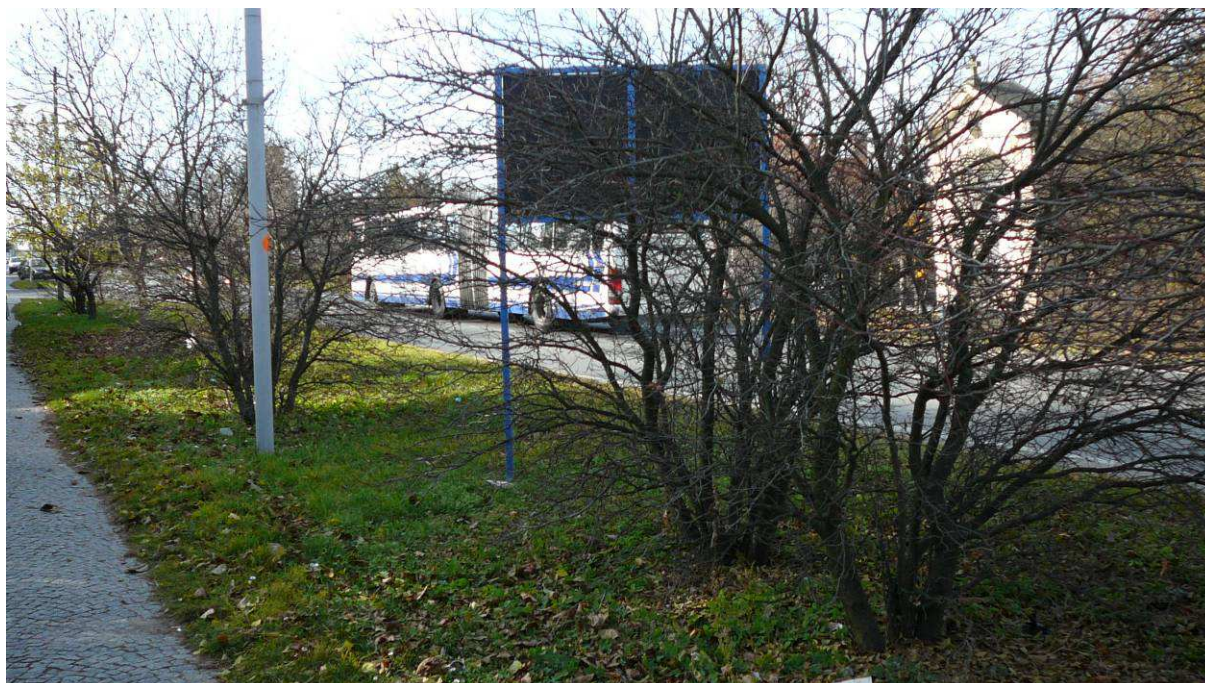




B.4 – Sadové úpravy

B.4.3 – Stromy určené ke kácení

Označení stromu ve výkrese	11-19
Český název stromu	Bez černý
Latinský název stromu	Sambucus nigra
Obvod kmene ve 130cm nad zemí	





Označení stromu ve výkrese	20
Český název stromu	Ořešák
Latinský název stromu	Juglans
Obvod kmene ve 130cm nad zemí	78 cm

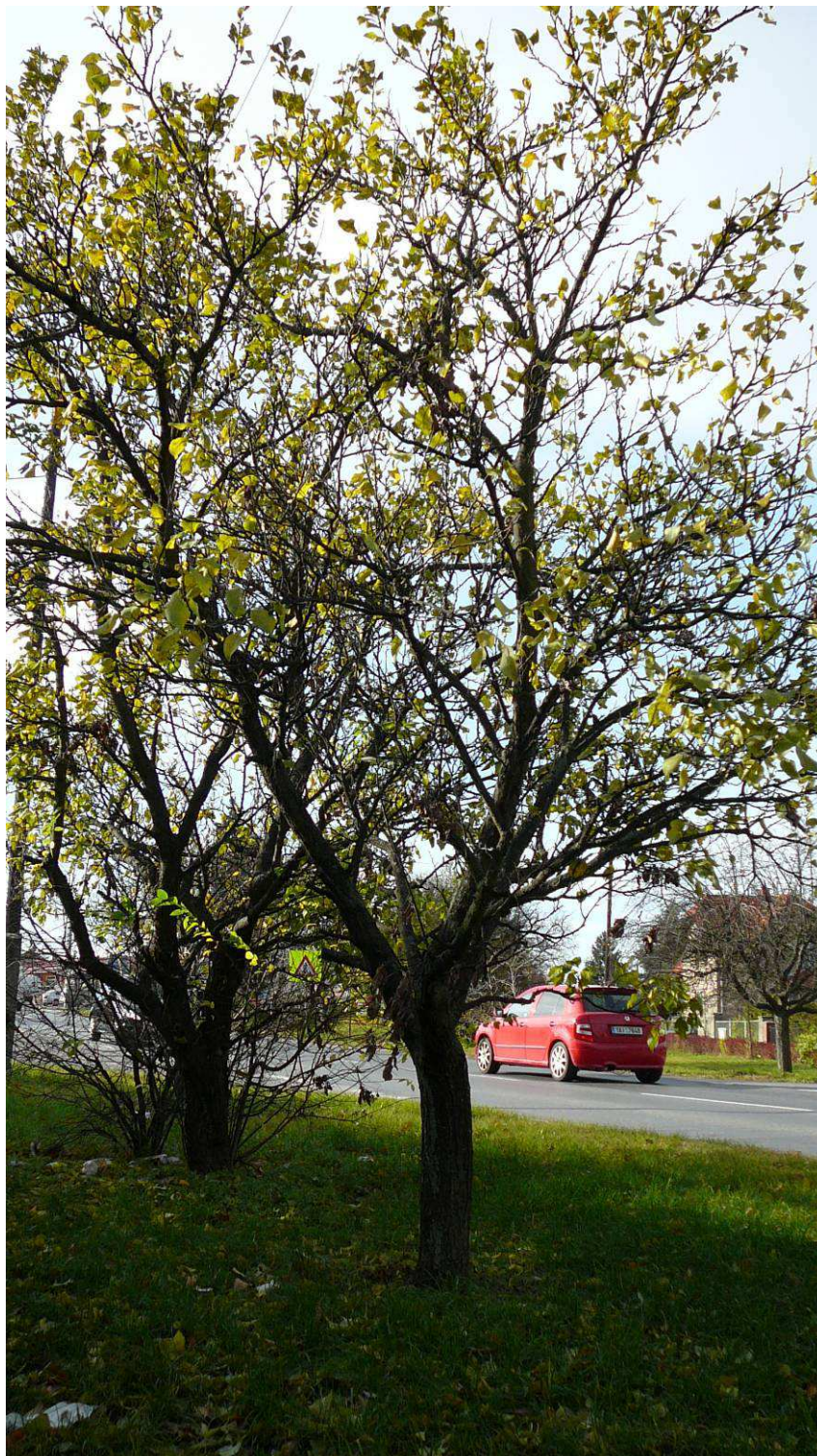




B.4 – Sadové úpravy

B.4.3 – Stromy určené ke kácení

Označení stromu ve výkrese	21
Český název stromu	Jabloň
Latinský název stromu	Malus
Obvod kmene ve 130cm nad zemí	60 cm





B.4 – Sadové úpravy

B.4.3 – Stromy určené ke kácení

Označení stromu ve výkrese	22
Český název stromu	Jabloň
Latinský název stromu	Malus
Obvod kmene ve 130cm nad zemí	80 cm





B.4 – Sadové úpravy

B.4.3 – Stromy určené ke kácení

Označení stromu ve výkrese	23
Český název stromu	Jabloň
Latinský název stromu	Malus
Obvod kmene ve 130cm nad zemí	





B.4 – Sadové úpravy

B.4.3 – Stromy určené ke kácení

Označení stromu ve výkrese	24
Český název stromu	Lípa
Latinský název stromu	Tilia
Obvod kmene ve 130cm nad zemí	50 cm





Označení stromu ve výkrese	25
Český název stromu	Ořešák
Latinský název stromu	Juglans
Obvod kmene ve 130cm nad zemí	140 cm





Označení stromu ve výkrese	26
Český název stromu	Ořešák
Latinský název stromu	Juglans
Obvod kmene ve 130cm nad zemí	84 cm





Označení stromu ve výkrese	27
Český název stromu	Ořešák
Latinský název stromu	Juglans
Obvod kmene ve 130cm nad zemí	112 cm





Označení stromu ve výkrese	28
Český název stromu	Jeřáb ptačí
Latinský název stromu	<i>Sorbus aucuparia</i>
Obvod kmene ve 130cm nad zemí	68 cm





Označení stromu ve výkrese	29
Český název stromu	Jeřáb ptačí
Latinský název stromu	Sorbus aucuparia
Obvod kmene ve 130cm nad zemí	101 cm

